

# Observatoire des odeurs de l'Agglo de La Rochelle

Réunion publique d'information

15/06/2022



# La surveillance des odeurs en Nouvelle-Aquitaine



# Atmo Nouvelle-Aquitaine



## Surveillance de la **qualité de l'air** en France

 Association loi 1901 régionale

 Agrément du Ministère de l'Écologie



Membre de la fédération

### *En Nouvelle-Aquitaine*



 **44 ans** d'expérience

 **1 équipe** de près de 40 salariés

 **3 pôles**  
Bordeaux  
La Rochelle  
Limoges



# Quelques mots sur les odeurs...

OBSERVATOIRE  
DES  
**ODEURS**  
EN NOUVELLE-AQUITAINE

Une **pollution** c'est

« *toute substance susceptible de provoquer des nuisances olfactives excessives* »

Loi sur l'Air et l'Utilisation Rationnelle de l'Energie, 1996

## Toxicité

Liée aux **caractéristiques chimiques** des molécules composant le mélange odorant



## Gêne olfactive

- Concentration de l'odeur dans l'air
- Durée et fréquence
- Sensibilité et de l'état physique/psychologique de l'individu
- Contenu affectif



Notion **complexe** à appréhender



**Observatoire des odeurs**



Une **nuisance** c'est

« *Tout facteur qui constitue un préjudice, une gêne pour la santé, le bien-être, l'environnement* »

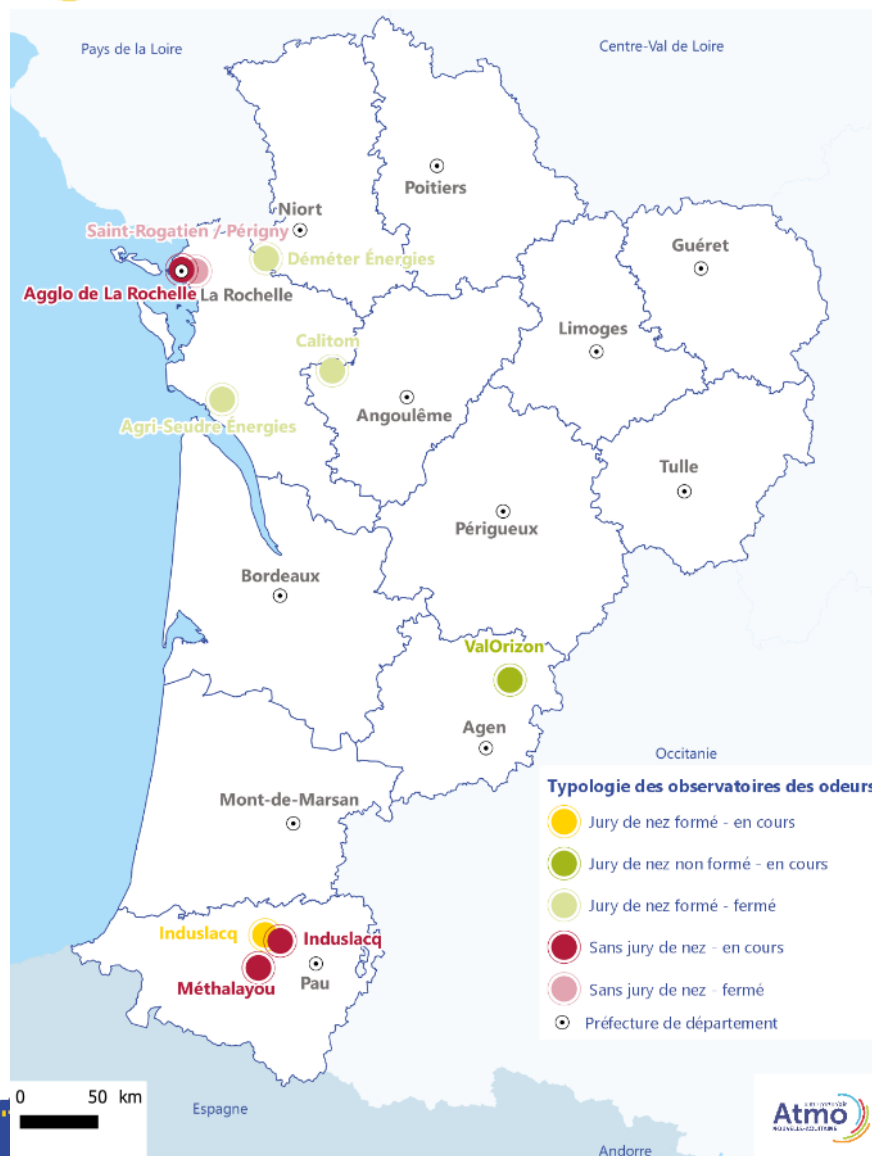
Définition du Larousse



# Situation des observatoires



Carte des observatoires des odeurs en Nouvelle-Aquitaine  
situation au 16/05/2022



# Contexte



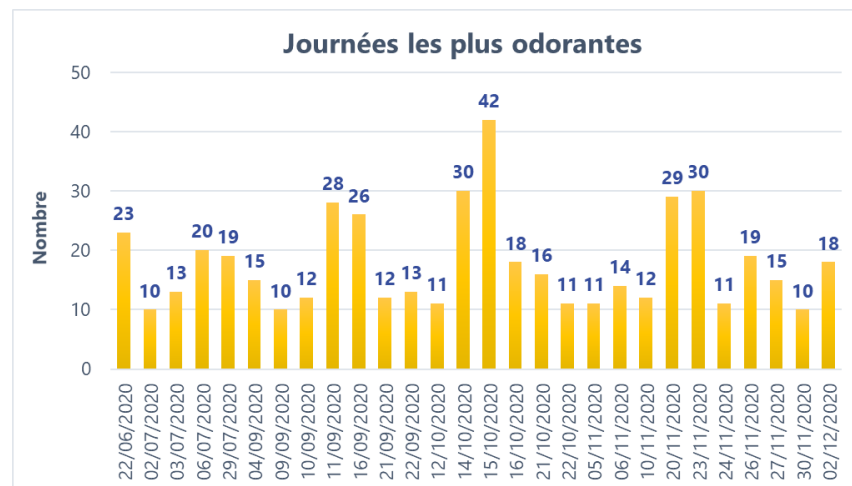
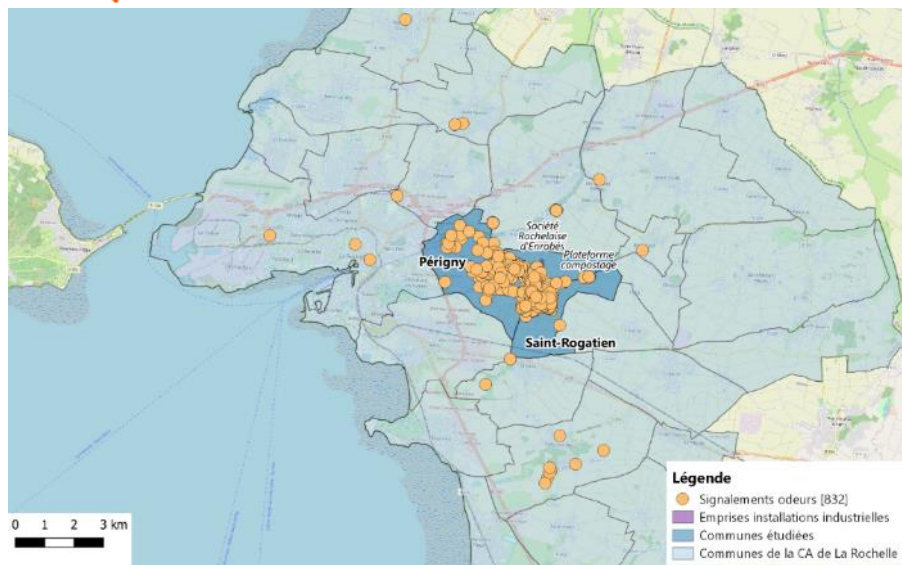
# Surveillance initiale des odeurs sur Saint-Rogatien/Périgny



Mise en place d'une **première étude de suivi des nuisances olfactives** sur les communes de Saint-Rogatien et Périgny en parallèle de l'étude de qualité de l'air **de juin à décembre 2020**



**7 mois** de surveillance (214 jours) → **832 signalements d'odeurs** et **125 jours** où au moins une personne, à un endroit du territoire, a signalé une odeur (**58 % de l'étude**)



# Constat - bilan



Prise de conscience (plus objective) de la **gêne olfactive subie** par les riverains de la SRE\* et de l'UDC\*\*



Agglo de La Rochelle a souhaité s'emparer de cette problématique  
**Comment ?**

- **Comprendre et recenser les nuisances olfactives** du territoire au regard de ses différentes **activités industrielles**
- **Approfondir la connaissance olfactive** du territoire par une **surveillance exploratoire** des odeurs sur l'ensemble de l'Agglo

\* Société Rochelaise d'Enrobés et Unité De Compostage



# Mise en place d'un observatoire des odeurs

OBSERVATOIRE  
DES  
**ODEURS**  
EN NOUVELLE-AQUITAINE



Atmo Nouvelle-Aquitaine a proposé la **mise en place d'un observatoire des odeurs** sur l'Agglo de La Rochelle (28 communes)



Mise à disposition d'un **outil de signalement des odeurs** et de **l'expertise d'Atmo NA** dans un premier temps



**Pourquoi faire cela ?** un outil de signalement des odeurs a été mis en place par l'Association Avenir Santé Environnement lors de l'étude de 2020 en collaboration avec Atmo NA, l'Agglo et l'association



- Besoin d'une **solution pérenne** s'appuyant sur un **organisme indépendant**
- Confier l'analyse à une **structure reconnue et experte**



# L'observatoire des odeurs de l'Agglo de La Rochelle



# Généralités



## Observatoire des odeurs

- ? **Qui le compose ?** jury de nez, partenaires de la démarche (riverains, associations de riverains, collectivités, services de l'État, industriels)
- ? **Quel est son rôle ?**
  - **OBJECTIVER** les nuisances olfactives → donner du poids et de la crédibilité aux signalements d'odeurs effectués par les riverains
  - **IDENTIFIER** les sources potentielles qui génèrent ces odeurs afin d'agir sur celles-ci au travers d'**ACTIONS CORRECTIVES / PREVENTIVES**
  - **RESTAURER / AMELIORER / CONSERVER** le dialogue
  - **SUIVRE** les signalements d'odeurs dans le temps



# En résumé

L'observatoire des odeurs seul ne permet pas de résoudre les problèmes d'odeurs d'un territoire !

C'est un outil à destination des partenaires afin de les aider :

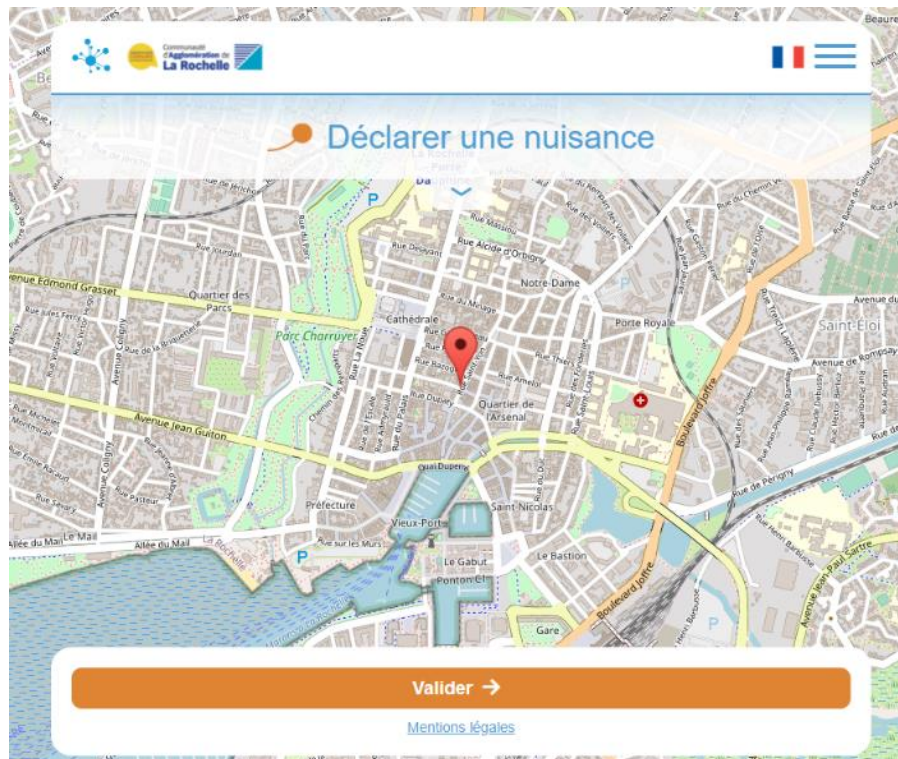
- à **objectiver** les odeurs perçues
- à pointer des **dysfonctionnements**
- à garder le **dialogue** entre les riverains, les industriels et autres partenaires
- à **identifier** les sources
- à faire le lien entre les **actions menées** et les **odeurs perçues**

L'implication et la motivation de tous est une des clés pour mener à bien ce type d'opération

**Objectif** : améliorer le paysage olfactif d'un territoire



# Observatoire des odeurs de l'Agglo de La Rochelle (1/3)



Repose sur les **signalements** effectués par les riverains avec **SignalAir**



- Formulaire de signalement :
- Évocation associée à l'odeur
  - Intensité
  - Gêne
  - Localisation précise
  - Commentaires éventuels

Un **mode opératoire** est disponible

<https://bit.ly/3zcGs3H>

Ordinateur ou smartphone  
Application téléchargeable



# Observatoire des odeurs de l'Agglo de La Rochelle (2/3)



## ? Infos complémentaires sur SignalAir

- Les signalements peuvent être effectués de manière **anonyme** ou non (création d'un **compte SignalAir**)
- La **localisation précise** du signalement est demandé en supplément de la géolocalisation afin de palier à de potentiels **dysfonctionnements**



**Repositionnement mensuel** des signalements au regard des localisations indiquées → nécessité d'être précis  
Aucune autre utilisation de cette information n'est faite

- L'observatoire des odeurs permet le **recueil des signalements** d'odeurs pour des analyses a posteriori **MAIS** il n'est pas prévu d'analyse en temps réel des signalements



Les **commentaires** laissés par les utilisateurs seront étudiés mensuellement mais des **réponses individuelles** ne seront apportées que dans **certains cas spécifiques**



# Observatoire des odeurs de l'Agglo de La Rochelle (3/3)



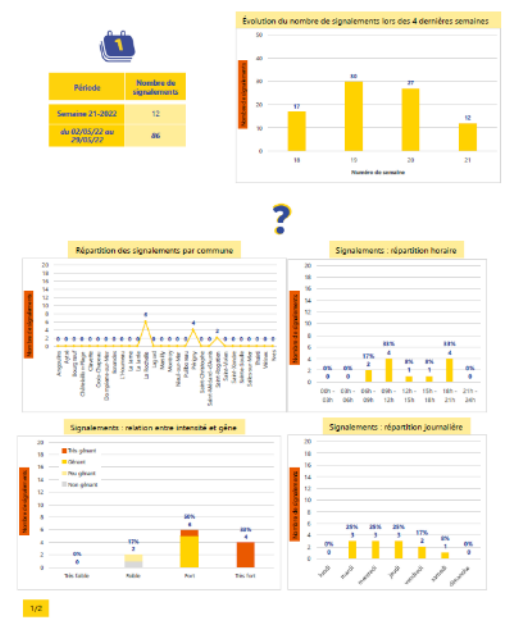
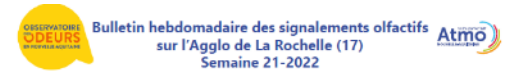
## ? Quelle analyse des signalements d'odeurs

### Bulletins hebdomadaires et mensuels

- Bulletin hebdomadaire tous les lundis diffusé à une liste → contient des **données statistiques sur la semaine écoulée**
- Bulletin mensuel tous les 15 du mois → contient une **analyse plus fine des journées odorantes et du mois écoulé**

### Bilan et synthèse annuels

- Analyse complète de **l'année écoulée**
- Présentation annuelle aux **partenaires de l'observatoire des odeurs**



## Pour recevoir ces informations 3 solutions au choix :



- Avoir un compte SignalAir
- Indiquer son adresse mail lors d'un signalement d'odeurs
- Contacter Atmo Nouvelle-Aquitaine ([odeurs@atmo-na.org](mailto:odeurs@atmo-na.org))



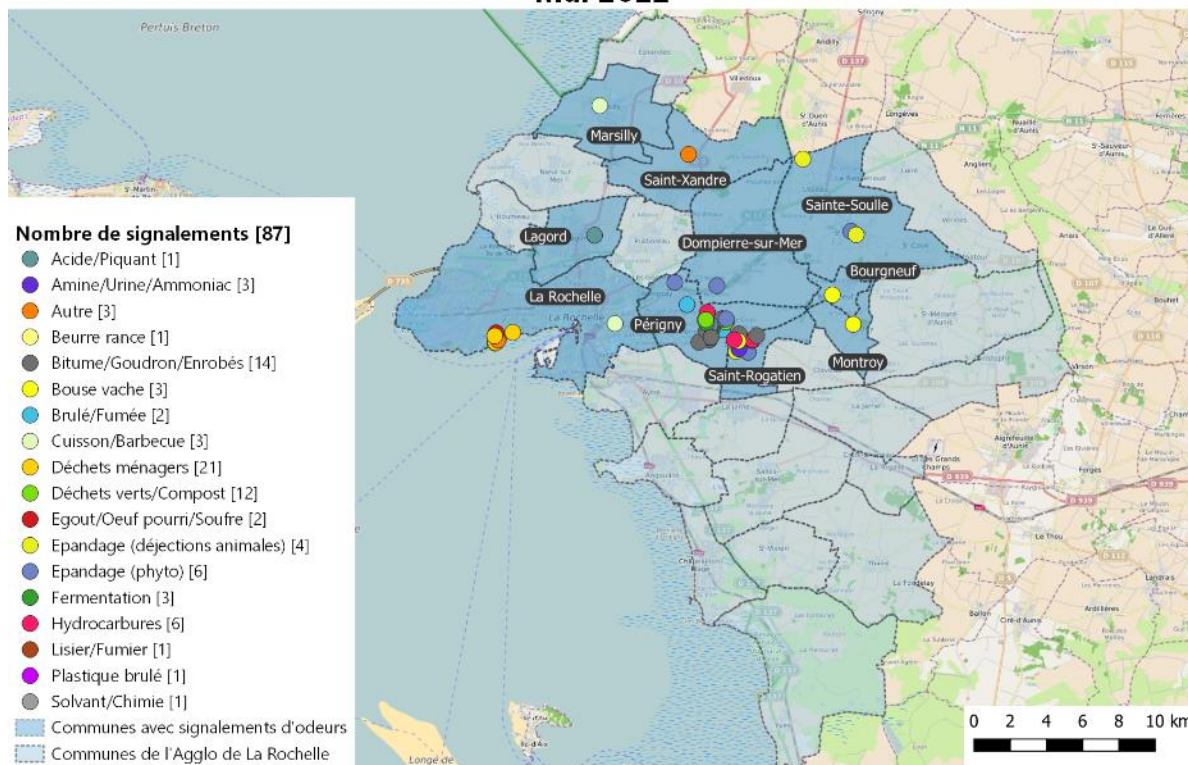
# Quelles odeurs depuis le début ?



Observatoire des odeurs en fonctionnement depuis le 02/05/2022

87 signalements au mois de mai (au 13/06 : 94 signalements)

## Localisation des signalements Mai 2022



- 10 communes impactées
- La Rochelle et Périgny représentent 77 % des signalements
- Déchets ménagers (24 %), Bitume / goudron / enrobés (16 %), déchets verts / compost (14 %)



# Merci pour votre attention

Observatoire des odeurs de l'Agglo de La Rochelle  
Réunion publique d'information

Sarah Le Bail / [odeurs@atmo-na.org](mailto:odeurs@atmo-na.org)

15/06/2022

[www.atmo-nouvelleaquitaine.org](http://www.atmo-nouvelleaquitaine.org)

