

Fief de Beauvais à Périgny

Réunion d'échange
du 15 juillet 2024



Objectifs de la réunion

- Rendre compte des évolutions du projet depuis le lancement de la concertation
- Présenter le projet de la tranche 1 avant le dépôt des permis d'aménager

Rappel des temps forts de la concertation

Réunion publique n°1
du 4 octobre 2023

Réunion publique n°2
du 15 février 2024

3 ateliers de
concertation

Oct.
2023

Nov.
2023

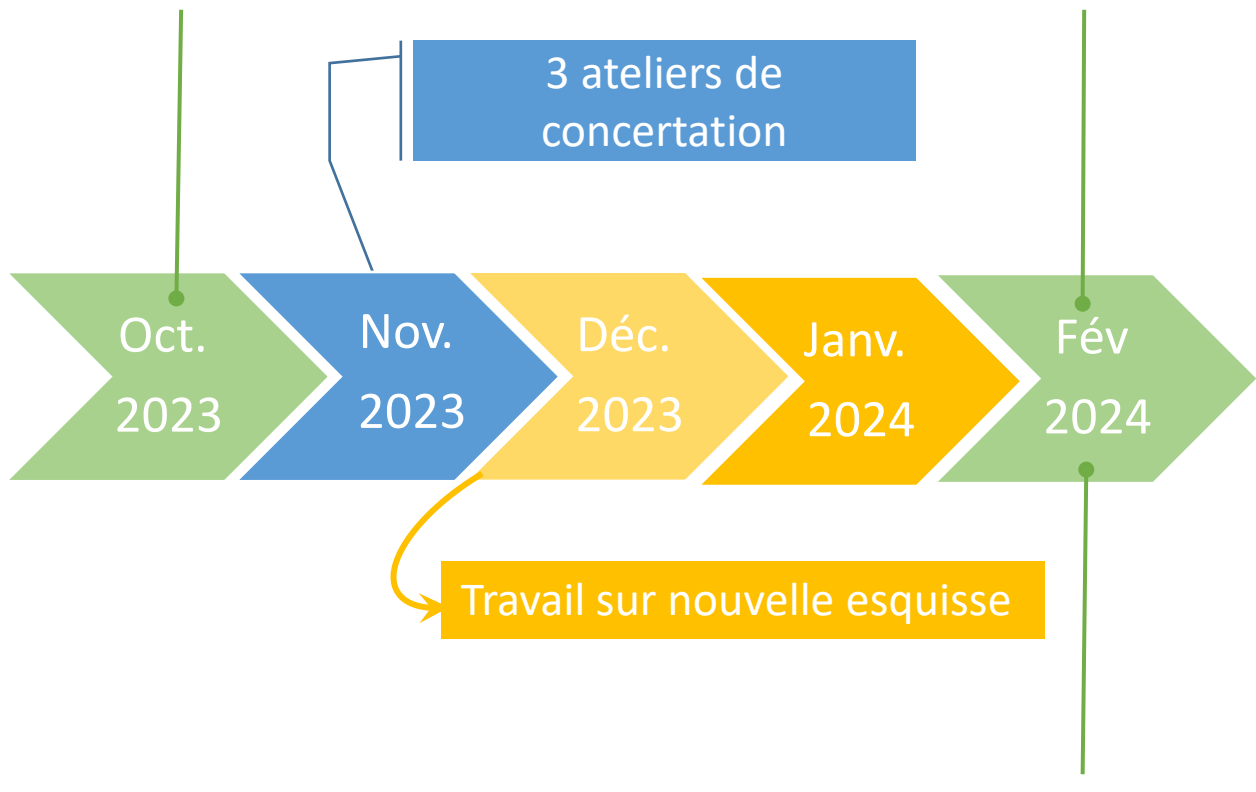
Déc.
2023

Janv.
2024

Fév
2024

Travail sur nouvelle esquisse

Atelier complémentaire riverains
du 07 février 2024

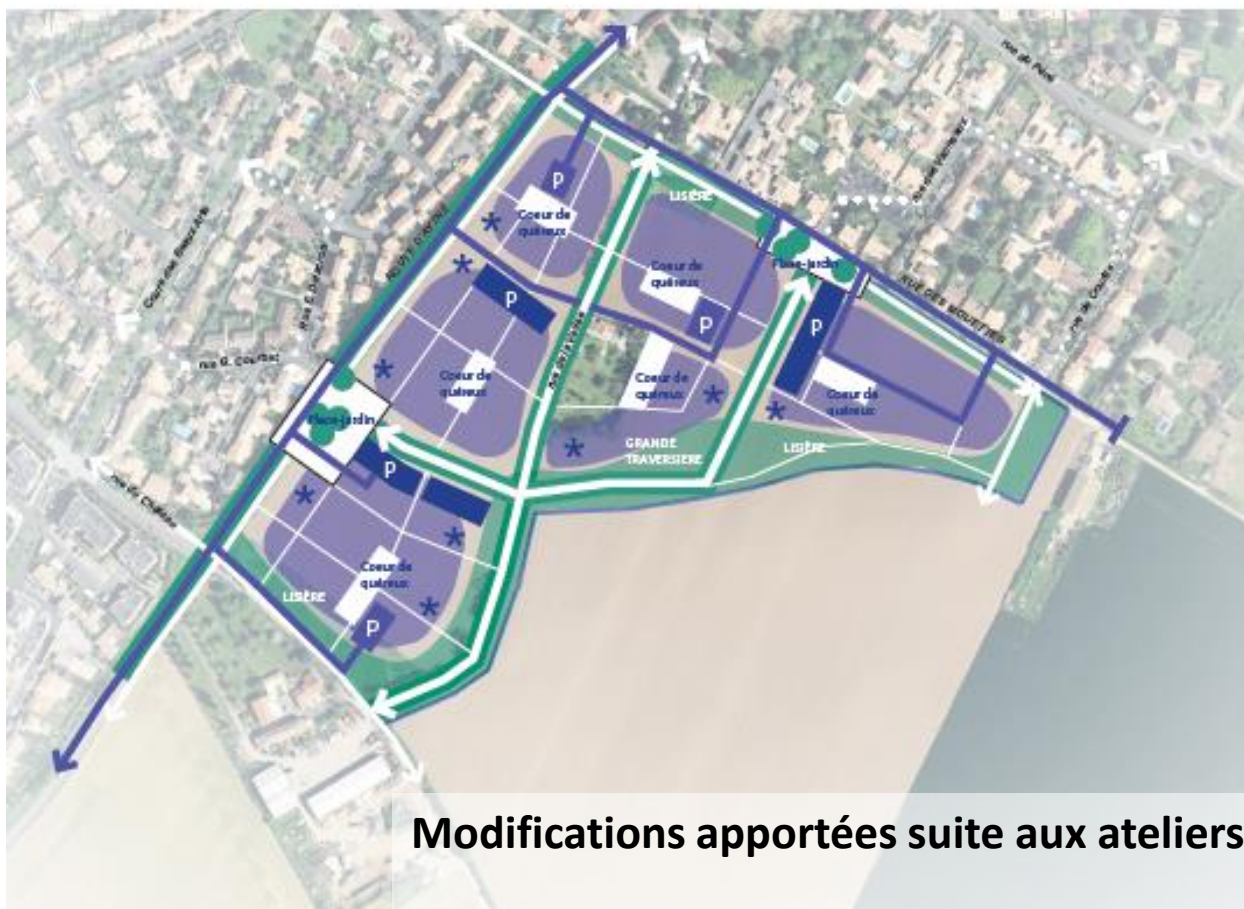


Rappel des fondamentaux du projet

novembre 2023

Synthèse des nouvelles orientations

février 2024



Modifications apportées suite aux ateliers de concertation à l'automne 2023

- 1/ modifications des Places Jardins rue des Mouettes et Route d'Aytré
- 2/ passage du bus au sein de l'opération et non dans les lotissements existants
- 3/ pas de liaison directe entre Route d'Aytré et Rue des Mouettes
- 4/ limitation du nombre de bâtiments R+3 sur la Route d'Aytré de 4 à 2 unités

Esquisse illustrative –
présentée en réunion publique n° 2 du 15 février 2024



Rappel des temps forts de la concertation

Réunion publique n°1
du 4 octobre 2023

Réunion publique n°2
du 15 février 2024

3 ateliers de
concertation

3 ateliers de
préfiguration

Oct.
2023

Nov.
2023

Déc.
2023

Janv.
2024

Fév
2024

Mars
2024

Avril
2024

Mai
2024

Juin
2024

Juil
2024

Travail sur nouvelle esquisse

Nouvelles adaptations

Atelier complémentaire
riverains
du 07 février 2024

Réunion rendu étude circulatoire
du 27 juin 2024

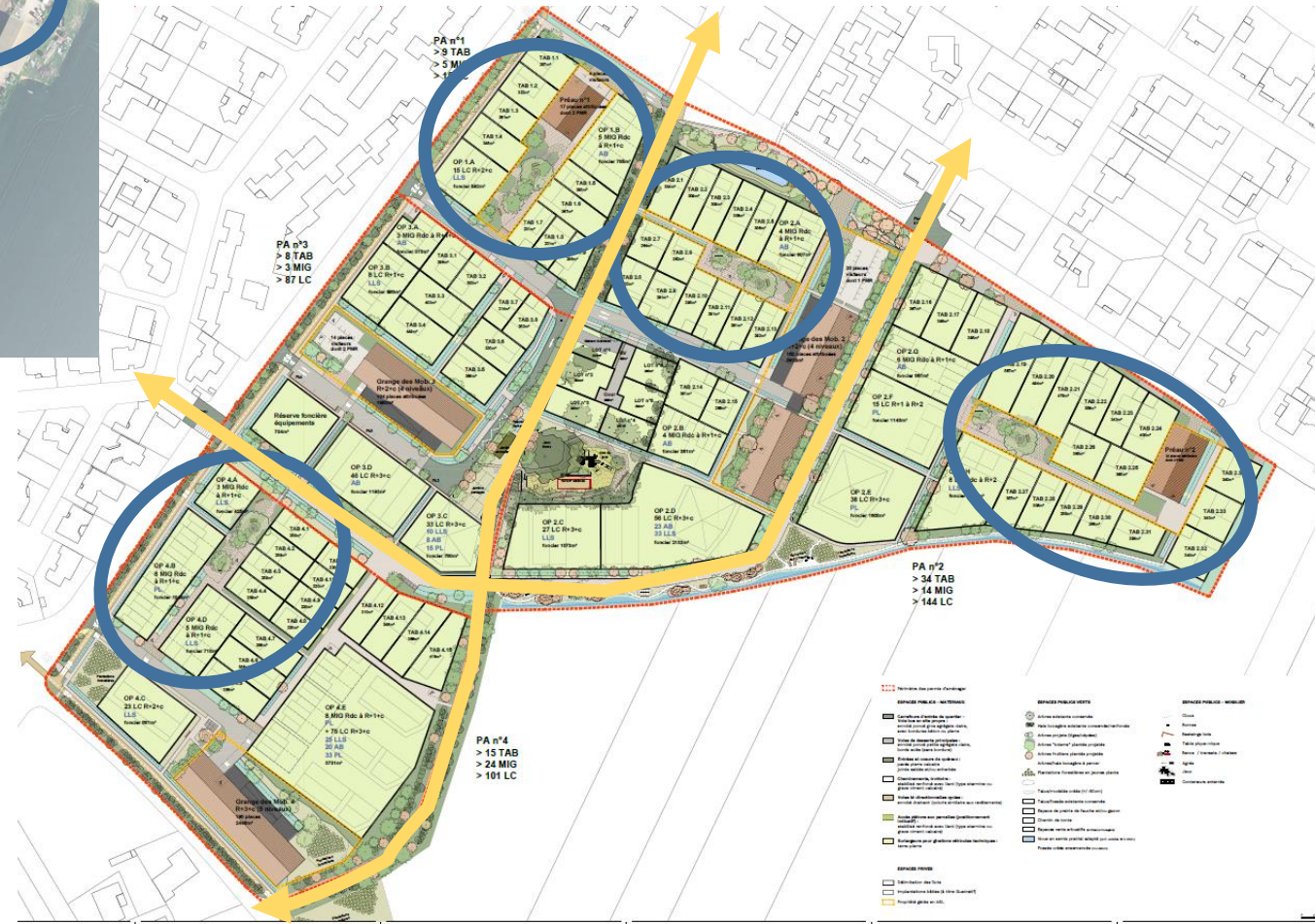
Réunion riverains
du 15 juillet 2024



L'évolution du projet entre l'esquisse de février 2024 et l'AVP de juin 2024

Maintien des invariants:

- Les liaisons principales piétonnes cycle
- Les principes de québécois



L'évolution du projet entre l'esquisse de février 2024 et l'AVP de juin 2024

Maintien des invariants:

- Les liaisons principales piétonnes cycle
- Les principes de quéreux
- La desserte bus et l'accès aux granges



L'évolution du projet entre l'esquisse de février 2024 et l'AVP de juin 2024

Les modifications à venir (tranche 1):

- Nouveau stationnement ajouté Route d'Aytré pour compléter l'offre de stationnement public



A n°3
8 TAB
3 MIG
87 LC



PA n°1
> 9 TAB
> 5 MIG
> 15 LC

PA n°2
> 34 TAB
> 14 MIG
> 144 LC

L'évolution du projet entre l'esquisse de février 2024 et l'AVP de juin 2024

Engagement (tranche 2) :

- Limiter la hauteur des constructions en façade route d'Aytré à R+1



- *** R+3 max
- ** R+2 max
- * * De R+1 à R+2 max

Programmation Tranche 1:
- 227 logements



Plan des Permis d'Aménager de la Tranche 1

- Les modifications à apporter:
- Création du stationnement complémentaire en PA 1
- Répartition du stationnement (env 319 places) :
- Env 38 places publiques
 - Env 49 sous préaux
 - Env 46 sur parcelles (terrains à bâtir)
 - Env 186 sous granges

Merci de votre attention