

# Permis d'aménager 01 & 02

DÉCEMBRE 2025

## PA 12 : Domanialités

### Aménagement du quartier Fief de Beauvais PÉRIGNY

**MAITRISE D'OUVRAGE :**

SAS FIEF DE BEAUVAIS • Crédit Mutuel Aménagement Foncier -  
Bouygues Immobilier - L'Office  
PARTENAIRES • Ville de Périgny - Communauté d'Agglomération  
de La Rochelle

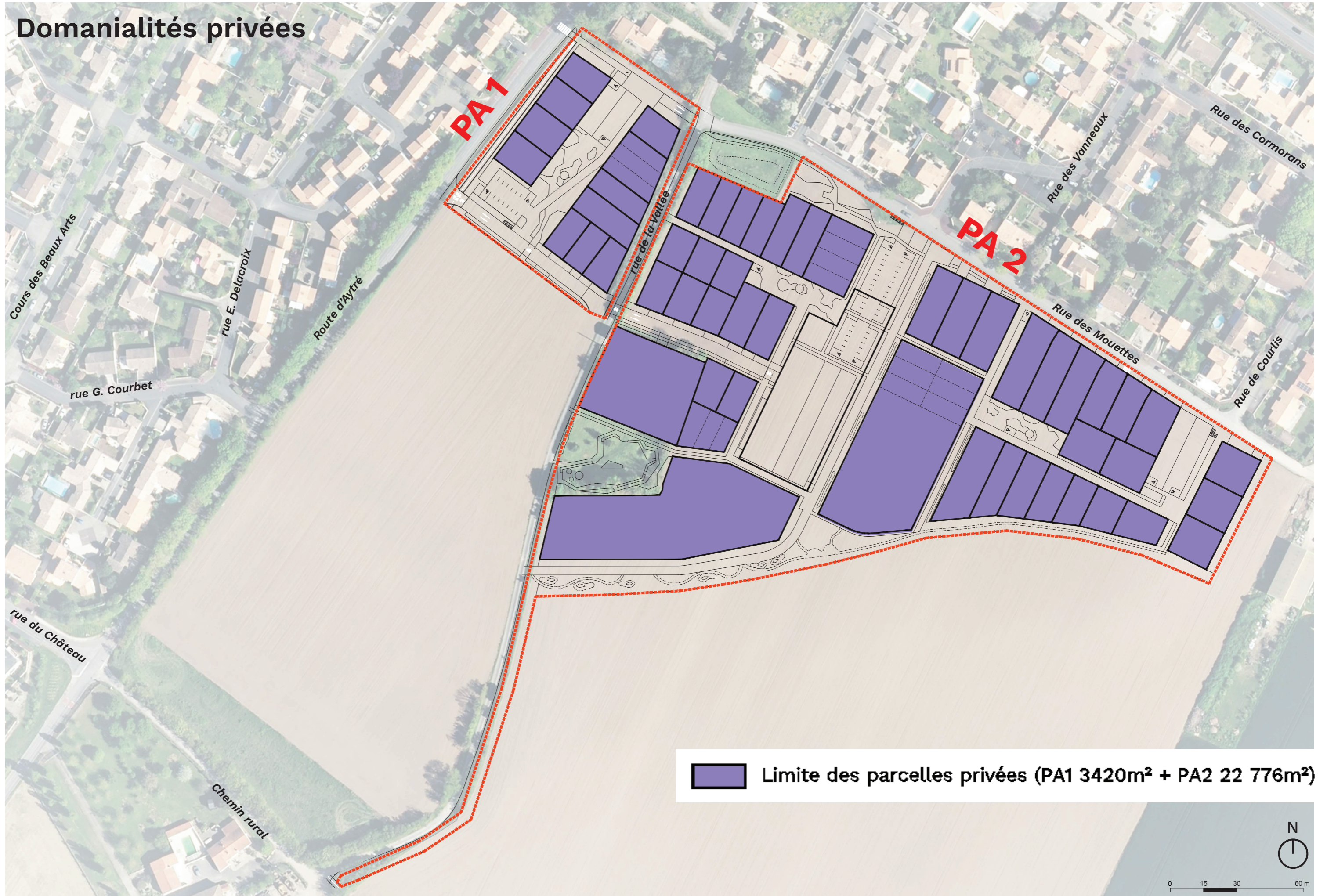
**MAITRISE D'OEUVRE :**

SUPER8 (MANDATAIRE) • Urbanisme • Paysage • Architecture  
SCE • VRD • Hydraulique • Environnement  
Vizéa • Economie circulaire • Mobilités • Bilan Carbone •  
Transition énergétique  
RADAR • Concertation  
ATELIER FORMIDABLE • Préfiguration



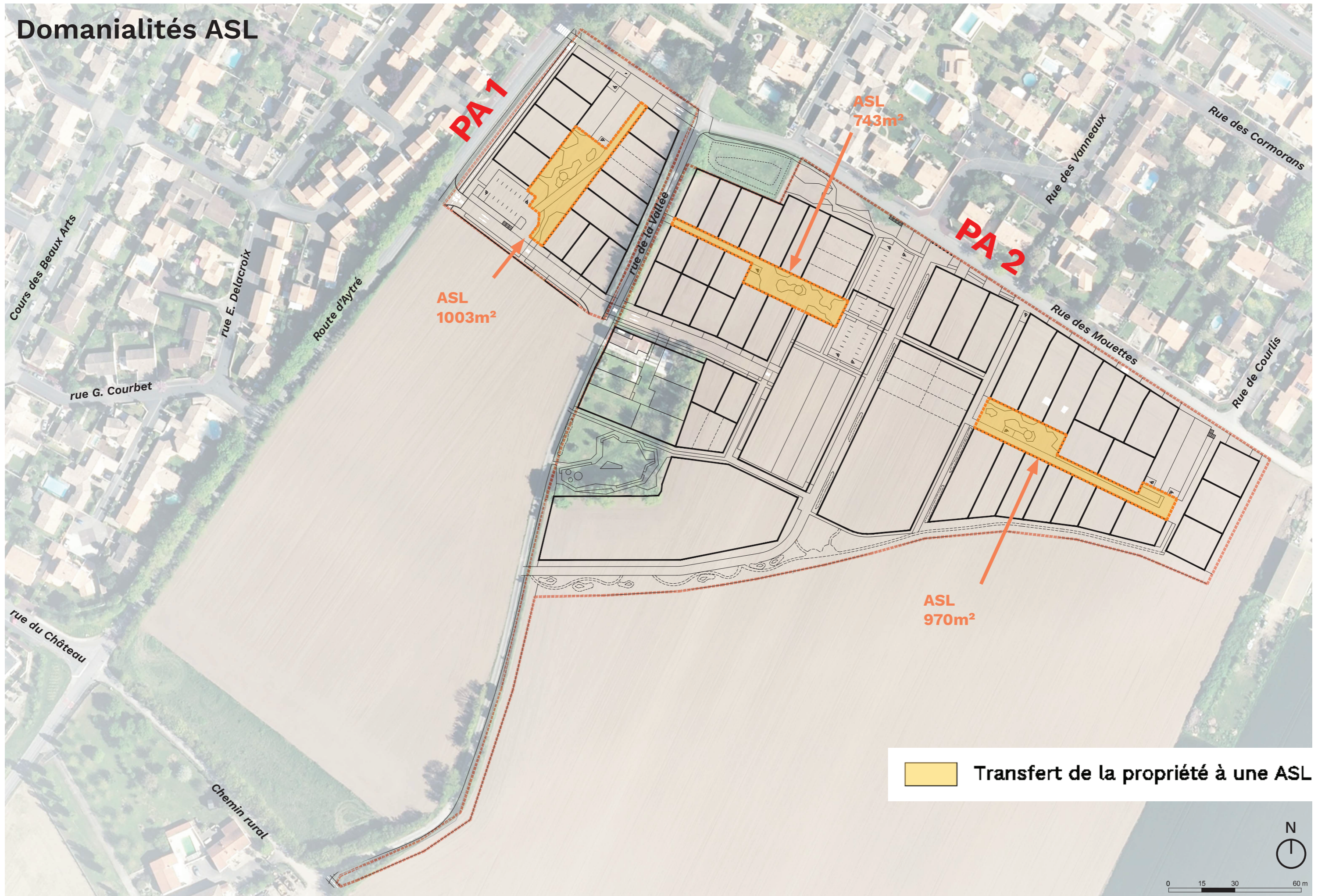
1 place de l'Édit de Nantes - 44100 Nantes  
T 02 49 62 66 67 - ateliersuper8.fr

# Domerialités privées



**■ Limite des parcelles privées (PA1 3420m<sup>2</sup> + PA2 22 776m<sup>2</sup>)**

# Domerialités ASL



# Domerialités publiques



# Engagement du lotisseur sur les domanialités des ASL et copropriétés des PA 1 et PA2



